

Конспект занятия «Шахматы для общего развития»

Составитель: Черданцева Анна Владимировна.

Учитель начальных классов МАОУ СОШ № 48

Тема: Мат в 1 ход.

Цель: совершенствовать навык постановки мата разными фигурами.

Задачи:

Образовательные:

- содействовать формированию представлений о мате, как о четкой продуманной системе ходов;
- содействовать обобщению знаний по шахматной терминологии.

Развивающие:

- способствовать развитию памяти, внимания;
- развить логическое мышление;
- развить творческую активность.
- содействовать развитию умения работать в команде;

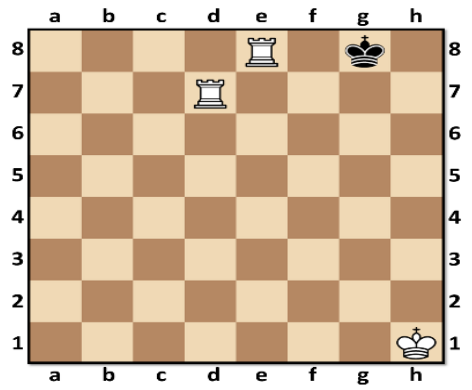
Воспитательные:

- повысить шахматную культуру
- выработать позитивное отношение к процессу обучения
- выработать навык работы в обучающей игре.
- воспитание чувства личной ответственности за самостоятельно принятое решение, вырабатывать настойчивость, выдержку, уверенность в своих силах.
- получение навыков общения детей в команде, способность к соперничеству
- способствовать формированию интереса к игре в шахматы.

Оборудование: демонстрационная шахматная доска с магнитными фигурами, комплекты шахмат, карточки-задания.

Тип занятия: закрепление новых знаний.

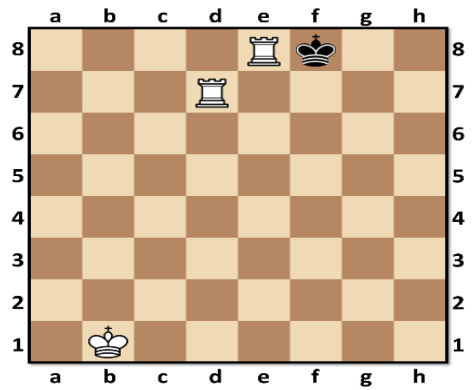
Этапы урока	Формы и методы методические приемы	Деятельность учителя	Деятельность учащихся	Вид и форма контроля
<p>1. Орг.момент <i>Проверка готовности класса и оборудования;</i> <i>рефлексия</i> 3 мин</p>	<p>Фронтальная Индивидуальная</p>	<p>Здравствуйте, ребята. На это поле короли С собой два войска привели, На клетках будет сеча. Что за игра? Ответьте... На прошлом уроке мы говорили о расстановке фигур на шахматной доске. Проверим. Посмотрите внимательно и быстро найти ошибки:</p> <p><input type="checkbox"/> На шахматной доске расставлены: два чёрных Слона, оба на белых полях.</p> <p><input type="checkbox"/> Два Короля стоят рядом.</p> <p><input type="checkbox"/> Первоначально неправильно поставлены Король и Ферзь.</p>	<p>Шахматы</p> <p>По правилам один должен стоять на белом поле, а другой на чёрном.</p> <p>Короли по шахматным правилам вместе не стоят.</p> <p>В начале игры Ферзь любит свой цвет. Поэтому чёрный ферзь стоит на чёрном поле, а белый на белом.</p>	<p>Индивидуальный. Проверка готовности к занятию.</p>



на магнитной доске.

Мат

-Шах или мат черному королю? (мат)



Шах

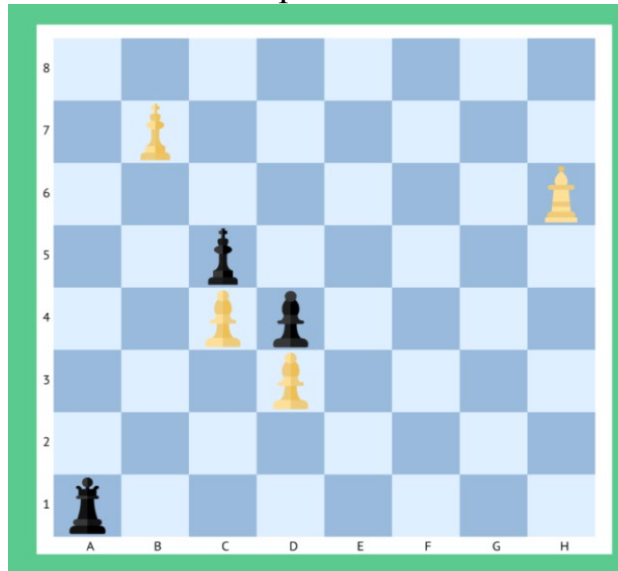
- Ребята, а может ли король на шахматной доске объявить мат другому королю, без поддержки своих фигур? (не может)



доске объявить мат другому королю, без поддержки своих фигур? (не может)

<p>3.Выход к теме занятия</p> <p>1 мин</p>	<p>Словесный, поисковый.</p>	<p>- Действительно, не может. А теперь, представьте себе, что вы – шахматный король, и кого бы вы позвали себе на помощь, чтобы поставить мат другому королю.</p> <p>- Ребята, давайте рассмотрим типичные матовые позиции.</p>	<p>Ферзя, ладью, слона, коня</p>	<p>Фронтальный</p> <p>Наблюдения преподавателя.</p>
<p>4.Постановка учебной задачи</p> <p>20 мин</p>	<p>Словесный, поисковый, практический, дифференцированный</p>	<p>(учитель выбирает задание в зависимости от уровня подготовки учеников)</p> <p>1.Ходят белые. Подумай, как поставить мат в один ход</p>  <p>Ходит пешка. Она перепрыгивает на одну клетку, конь перекрывает ходы короля по диагонали. Так, в любом, случае король окажется под ударом.</p>	<p>1.П2d-4d x</p>	

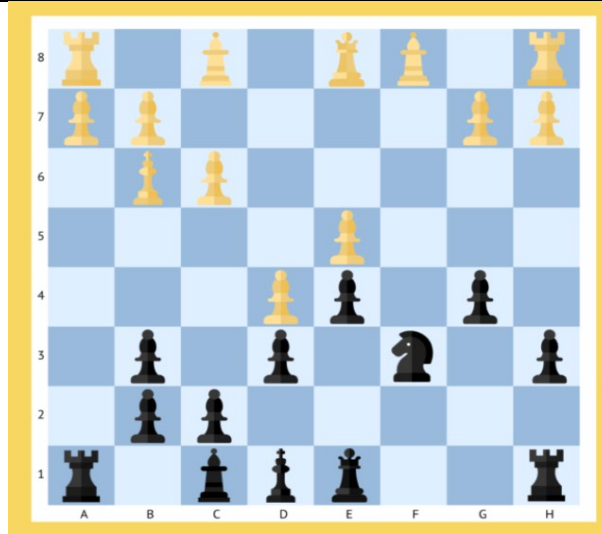
2. В этой задаче тоже начинают белые. Как поставить мат королю всего за один ход?



2.С6h-8f х

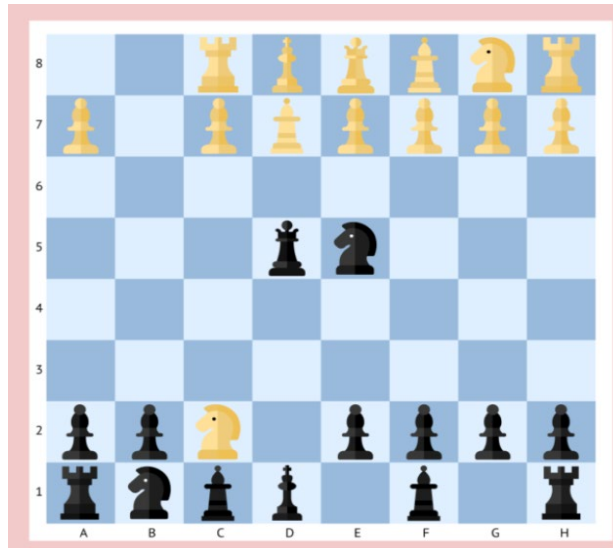
Ходит слон. Даже если король «рубит» пешку, в этом случае он все равно зажат со всех сторон.

3. Здесь вы играете «черными». Нашли решение?
(ходит ферзь и перекрывает дорогу королю)



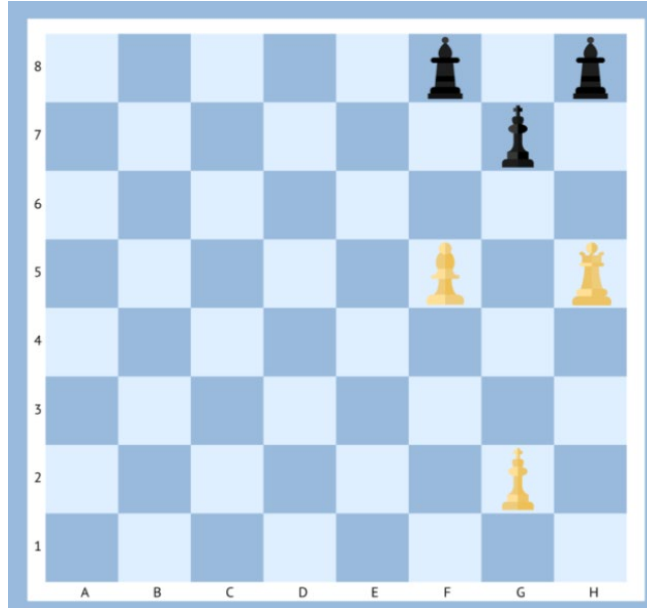
3.Ф1e-5a x

4.Присмотрись повнимательнее и покажи, как сделать мат в один ход?



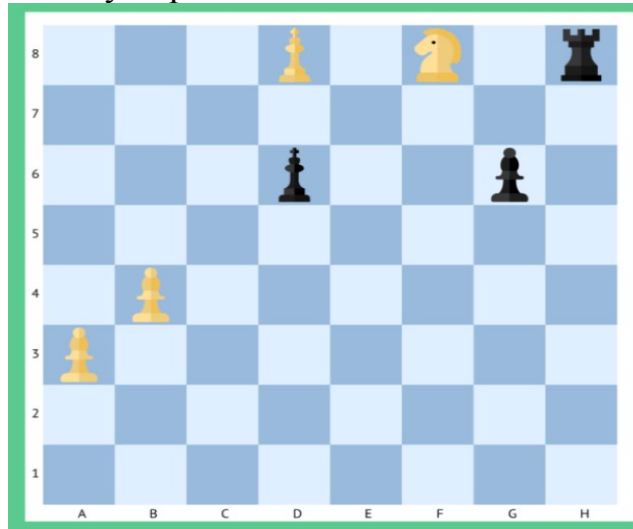
4.К5e-6с x

5. Белые начинают и ставят мат в один ход.



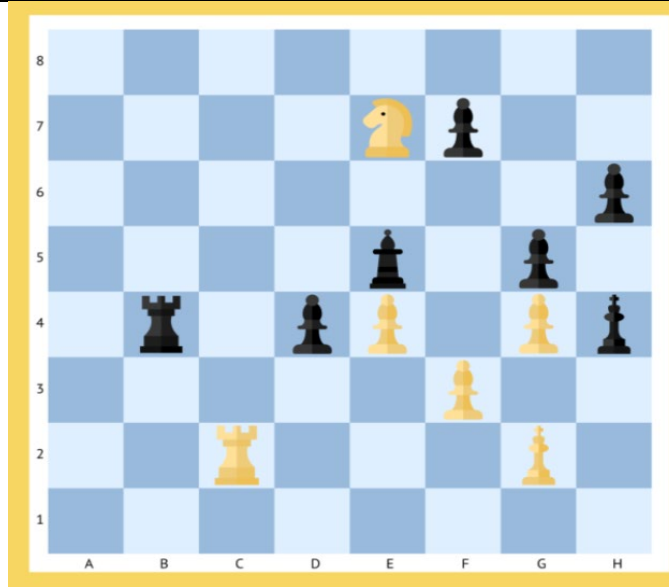
5.Ф5h-6g х

6. Подумай, как черным поставить мат белому королю?



6.Л8h-f8 х

7. Белые начинают и ставят мат в один ход.



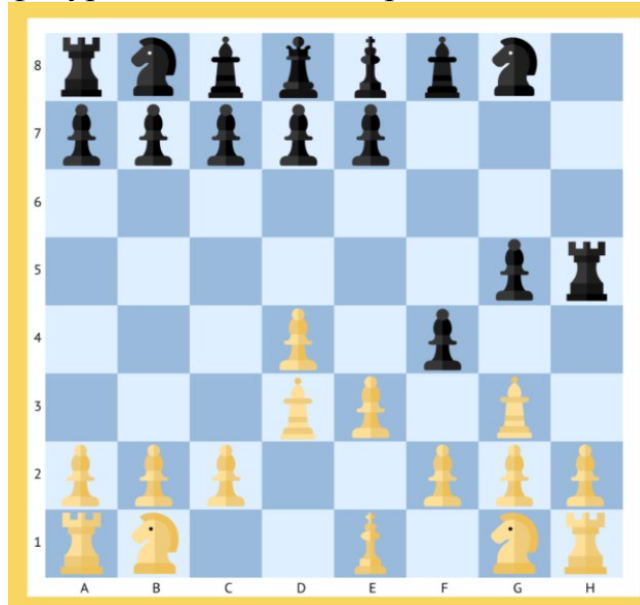
7.K7e-5f x

5.Закрепление

7 мин

Дифференцированный

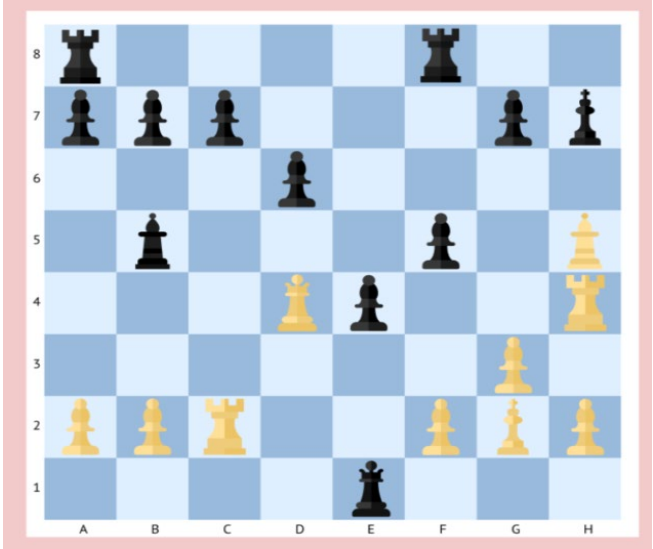
Задание: А теперь я предлагаю вам проверить себя, как вы усвоили материал, решив задачки на мат в один ход (на столах у ребят лежат карточки и фломастеры) Белые начинают. Какая фигура поставит мат королю?



Сделай верный ход.

Работа в парах по карточкам

C3d-6g x

			C5h-7f x	
6.Рефлексивно-оценочный 2 мин	Фронтальный, Индивидуальный Словесный	-Что нового узнали? -Что запомнилось? -Что получилось сегодня? -Что вызвало затруднения? Спасибо за урок.	Оценивают свою деятельность. Отвечают на вопросы.	Фронтальный Индивидуальный Оценка своей деятельности.